

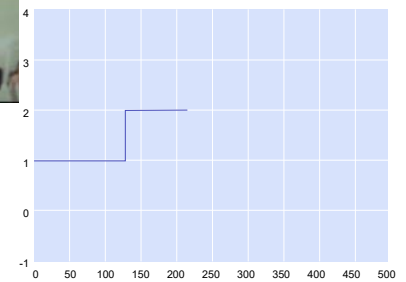
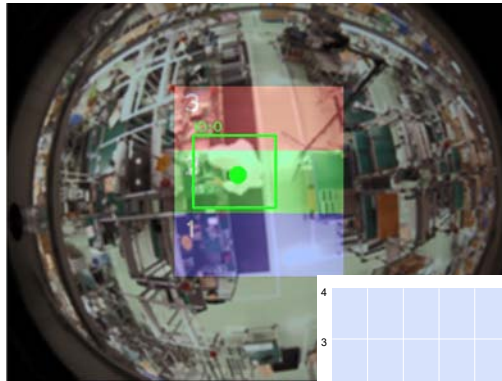
AM1

俯视人体检测软件

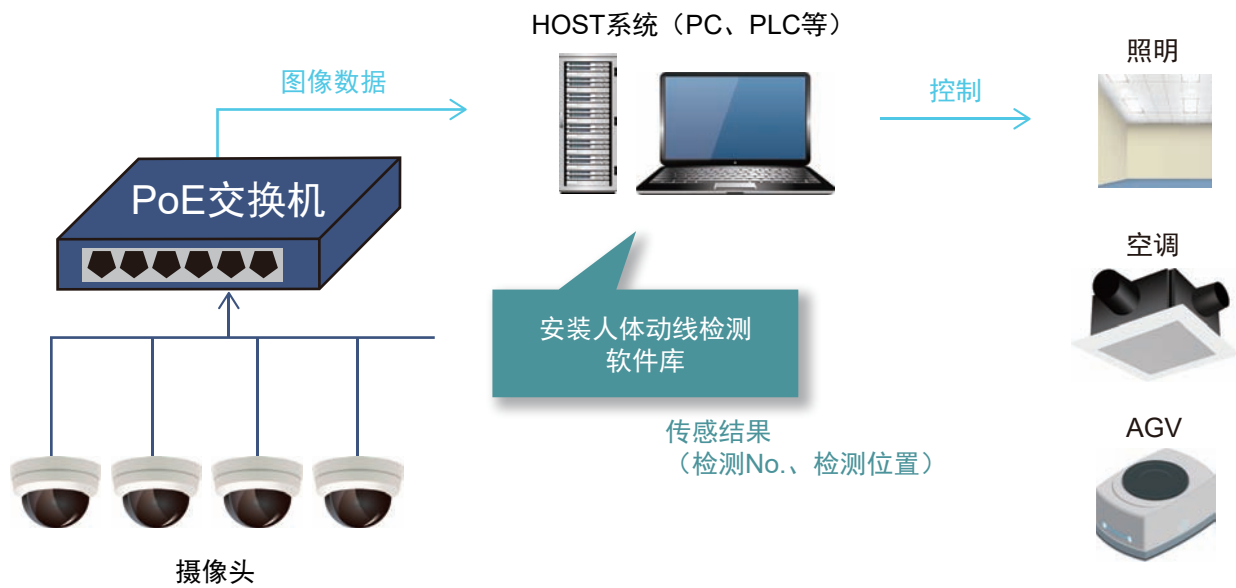
输出作业人员的位置信息，为提高生产效率做出贡献

- 使用单个鱼眼摄像头即可进行检测*。
- 可以减少与设备的重叠和死角。
- 通过可视图像进行传感，可对关注点进行图像确认。
- 即使俯视，也能保持与监控摄像头视角相同的检测性能。

* 可以适用于市面上的网络摄像头和带有摄像头的计算机。
如需更多信息，请联系我们。



系统示例



AM1

系统条件

■输入图像参数要求

图像大小	<支持范围> 图像宽度 1,624像素 图像高度 1,240像素				
格式	本库中作为人体检测对象输入的图像是以图像左上角为起点的RAW格式图像。 <table border="1"><thead><tr><th>图像格式</th><th>图像顺序</th></tr></thead><tbody><tr><td>BGR图像</td><td>BGR: B0G0R0B1G1R1...</td></tr></tbody></table>	图像格式	图像顺序	BGR图像	BGR: B0G0R0B1G1R1...
图像格式	图像顺序				
BGR图像	BGR: B0G0R0B1G1R1...				

■输入人体参数要求

检测身高	<支持范围> 身高 150cm~190cm
人体位置	<支持范围> 摄像头正下方距离: 0~3.5m
检测人体数量	<支持范围> 0~10人
摄像头安装高度	<支持范围> 2.5~5.0m

注: 如果超出上述范围,则无法保证检测性能。此外,即使在上述范围内也可能无法检测。

检测规格

项目	范围
服装颜色	全身或下半身的服装颜色与背景颜色之间的色差大于等于20
人体朝向	无限制
姿势	站立姿势
身高	150cm~190cm
体形	无限制
物体遮挡人体的面积	头部方向: 小于等于15% 脚部方向: 小于等于35% 全身: 小于等于15%
人体遮挡人体的区域(重叠)	遮挡区域: 小于等于25%
处理速度	90ms 注1. 测量环境 CPU: Intel® Core™ i7-9700 CPU @ 3.00GHz 四核处理器 内存: 8GB 注2. 处理时间因检出人数而增减 注3. 最大人数(10人)时的数值

注: Intel、英特尔、Celeron、Intel Core、英特尔Core是美国及其他国家Intel Corporation的商标。

请正确使用



警告

使用注意事项

请勿将本产品用于生命安全及安保目的。
否则可能导致事故。
请勿用于汽车(包括摩托车)。



订购前请务必阅读我司网站上的“注意事项”。

欧姆龙电子部品(中国)统辖集团

网站

欧姆龙电子部品贸易(上海)有限公司

<https://components.omron.com.cn>

Cat. No. **CEWP-CN1-132B**

2024年4月

© OMRON Corporation 2024 All Rights Reserved.
规格等随时可能更改,恕不另行通知。