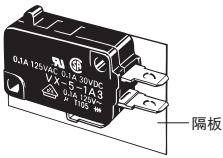
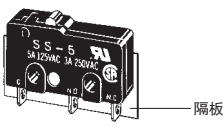


■隔板（另售）

担心是否能确保绝缘距离时，以及与其他金属部件、铜线靠近时，请采用零售的隔板，确保绝缘距离。

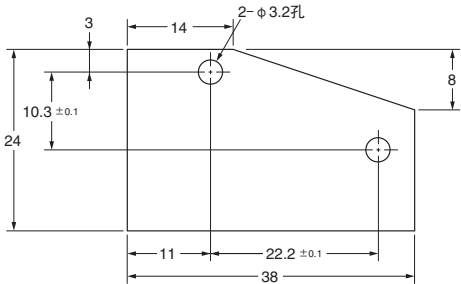
■种类

形状	适用开关	厚度 (mm)	型号
	V D3V D3VJ VX D2RV D2VW	0.18	SEPARATOR FOR V0.18
		0.25	SEPARATOR FOR V0.25
	SS D2SJ SS-P D2S D2SW D2SW-P	0.18	SEPARATOR FOR SS0.18
		0.4	SEPARATOR FOR SS0.4

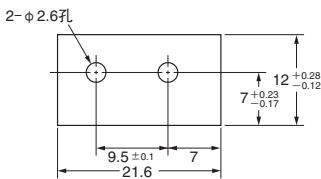
注. 隔板的材质为EAVTC（环氧树脂・聚酯漆布），耐热温度为+130℃。

■外形尺寸（单位：mm）

SEPARATOR FOR V0.18
SEPARATOR FOR V0.25



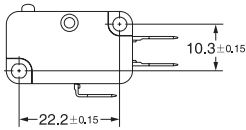
SEPARATOR FOR SS0.18
SEPARATOR FOR SS0.4



■驱动杆（另售）

用挡块和凸轮来操作微动开关时，或者传导与开关按钮非同轴的机械运动时，可以使用的一种方便的辅助配件。
VAL系列适合于用频率较低的旋转凸轮和滑动来操作微动开关的情况。
VAM系列由于是反向动作，因此抗振、抗冲击性优良。由于过行程(OT)较大，因此可以在工作设备的自动控制和门开关等上使用。

VAV系列可以在要求动作力(OF)小的地方使用。
在这个驱动杆中，不包含开关。

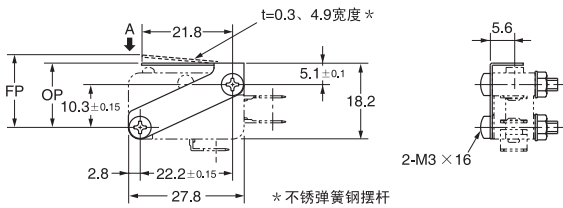
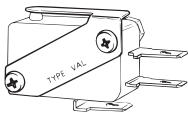


注. 如果开关的安装孔尺寸如左图所示，则除了特殊品以外都可以安装。

■外形尺寸(单位: mm)/动作特性

※仅为驱动杆的规格。
动作特性是参考值，使用了除此以外的機種时的动作特性请另行垂询。

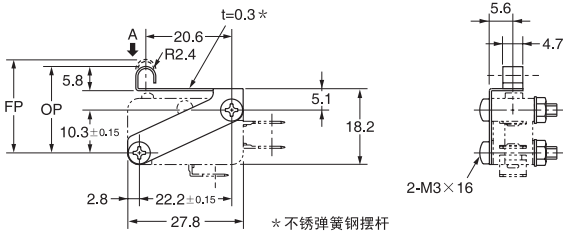
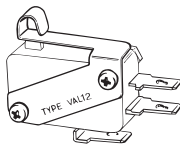
●短摆杆型
VAL



动作特性	型号	使用V-15-1A5 の場合
动作力	OF 最大	2.26N
回复力	RF 最小	0.49N
过行程	OT 最小	0.8mm
响应差的行程	MD 最大	0.4mm
自由位置	FP 最大	17mm
动作位置	OP	14.9±0.5mm

注. OF1.96N以上的機種专用。

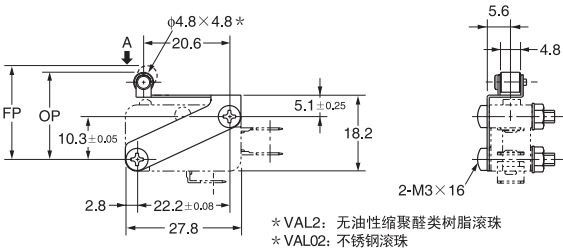
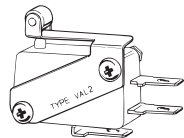
●R形板簧型
VAL12



动作特性	型号	使用V-15-1A5 の場合
动作力	OF 最大	2.26N
回复力	RF 最小	0.49N
过行程	OT 最小	0.8mm
响应差的行程	MD 最大	0.4mm
自由位置	FP 最大	22.9mm
动作位置	OP	20.5±0.8mm

注. OF1.96N以上的機種专用。

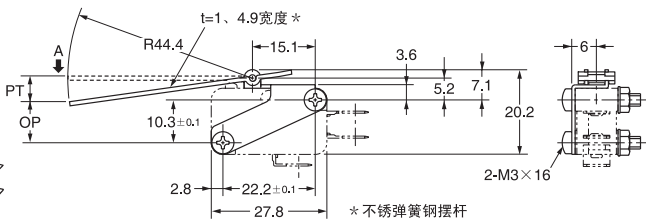
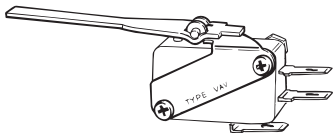
●滚珠板簧型
VAL2
VAL02



动作特性	型号	使用V-15-1A5 の場合
动作力	OF 最大	2.26N
回复力	RF 最小	0.49N
过行程	OT 最小	0.8mm
响应差的行程	MD 最大	0.4mm
自由位置	FP 最大	22.6mm
动作位置	OP	20.5±0.5mm

注. OF1.96N以上的機種专用。

●长摆杆型
VAV

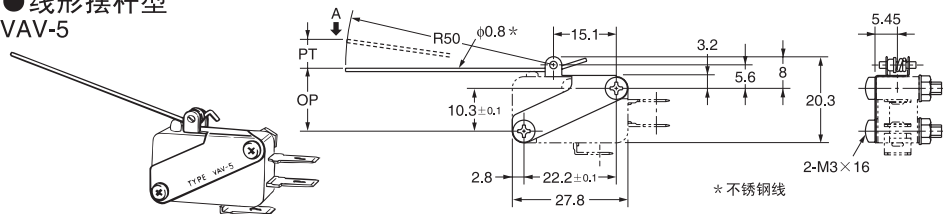


动作特性	型号	使用V-15-1A5 の場合
动作力	OF 最大	0.34N
回复力	RF 最小	0.04N
预行程	PT 最大	7.6mm
过行程	OT 最小	3.6mm
响应差的行程	MD 最大	4.7mm
动作位置	OP	约10.6mm

注. 针状按钮型设计，专用于OF0.98N以上机型。
请在不会给按钮施加摆杆自重的方向上进行使用。

注1. 上述外形尺寸图中，未注公差为±0.4mm。
注2. 动作特性为向A方向(↓)动作时的情况。

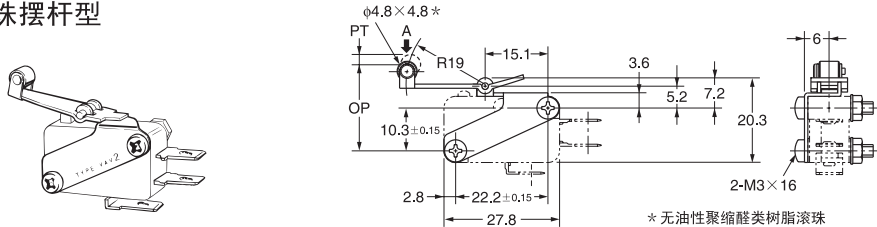
●线形摆杆型 VAV-5



动作特性	型号	使用VX-5-1A2の場合
动作力	OF 最大	0.03N
回复力	RF 最小	0.002N
预行程	PT 最大	16mm
过行程	OT 最小	2mm
响应差的行程	MD 最大	5mm
动作位置	OP	约16.7mm

注. 专用于OF0.25N的机型。
请在不会给按钮施加摆杆自重的方向上进行使用。

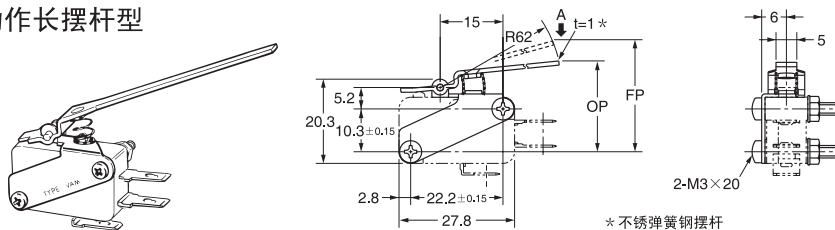
●滚珠摆杆型 VAV2



动作特性	型号	使用V-15-1A5の場合
动作力	OF 最大	0.74N
回复力	RF 最小	0.09N
预行程	PT 最大	4.8mm
过行程	OT 最小	1.5mm
响应差的行程	MD 最大	1.2mm
动作位置	OP	18.6±1.6mm

注. 针状按钮型设计, 专用于OF0.98N以上机型。
请在不会给按钮施加摆杆自重的方向上进行使用。

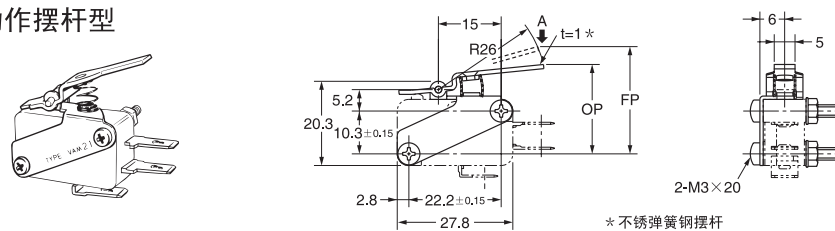
●反向动作长摆杆型 VAM



动作特性	型号	使用V-15-1A5の場合
动作力	OF 最大	1.96N
回复力	RF 最小	0.29N
过行程	OT 最小	7mm(参考值)
响应差的行程	MD 最大	5mm
自由位置	FP 最大	45mm
动作位置	OP	20±9mm

注. 不可用于D2VW。

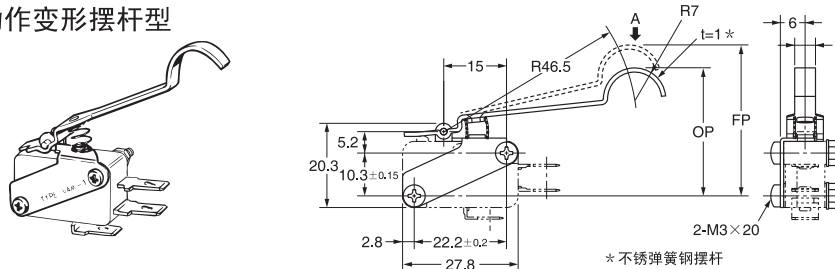
●反向动作摆杆型 VAM21



动作特性	型号	使用V-15-1A5の場合
动作力	OF 最大	3.53N
回复力	RF 最小	0.69N
过行程	OT 最小	5mm(参考值)
响应差的行程	MD 最大	4mm
自由位置	FP 最大	30mm
动作位置	OP	20±4mm

注. 不可用于D2VW。

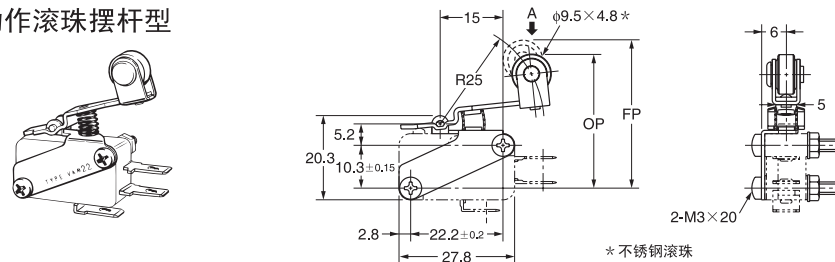
●反向动作变形摆杆型 VAM-1



动作特性	型号	使用V-15-1A5の場合
动作力	OF 最大	2.94N
回复力	RF 最小	0.39N
过行程	OT 最小	5mm(参考值)
响应差的行程	MD 最大	6mm
自由位置	FP 最大	47mm
动作位置	OP	30±5mm

注. 不可用于D2VW。

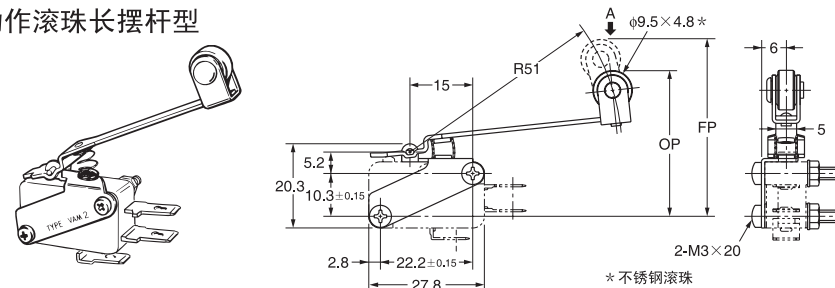
●反向动作滚珠摆杆型 VAM22



动作特性	型号	使用V-15-1A5の場合
动作力	OF 最大	3.53N
回复力	RF 最小	0.69N
过行程	OT 最小	3mm(参考值)
响应差的行程	MD 最大	4mm
自由位置	FP 最大	38mm
动作位置	OP	31±3mm

注. 不可用于D2VW。

●反向动作滚珠长摆杆型 VAM2



动作特性	型号	使用V-15-1A5の場合
动作力	OF 最大	2.45N
回复力	RF 最小	0.39N
过行程	OT 最小	7mm(参考值)
响应差的行程	MD 最大	6mm
自由位置	FP 最大	48mm
动作位置	OP	31±6mm

注. 不可用于D2VW。

注1. 上述外形尺寸图中, 未注公差为±0.4mm。

注2. 动作特性为向A方向(↓)动作时的情况。

订购前请务必阅读我司网站上的“注意事项”。

欧姆龙电子部品 (中国) 统辖集团

网站

欧姆龙电子部品贸易 (上海) 有限公司

<https://components.omron.com.cn>

Cat. No. **B118-E1-CN-02** 2022年4月

© OMRON Corporation 2020-2022 All Rights Reserved.
规格等随时可能更改，恕不另行通知。