

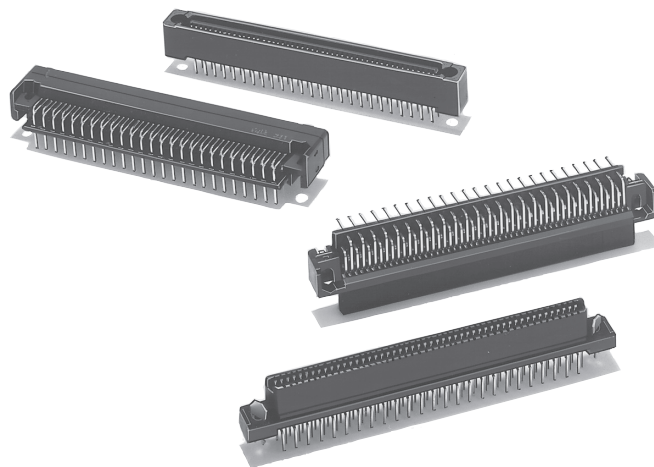
XH2

半间距连接器（基板对基板连接用（带耳））

支持电子设备高密度封装和小型化的1.27mm间距连接器

- 触点间距1.27mm的2列型，可高密度封装。
 - 与基板的连接为4列交错配置（1.27mm×1.905mm）。
 - 采用薄片接触结构，耐撬性优异、插拔顺畅。
 - 实现咬合长度3.1mm，余地更大。
 - 对压入部的精良设计可维持稳定的接触力。
- 通过采用镀钎金触点，更进一步提高了接触可靠性。
- 标准配置全极固定销，以防止焊接时浮起、倒下。
 - 还可对基板采取螺钉固定。
 - 无法与XH3/XH4半间距连接器咬合。
 - 有无认证规格，请参见“规格认证”。

符合RoHS



■额定值/性能

额定电流	0.5A
额定电压	AC 125V
接触电阻*	30mΩ以下（20mV以下、100mA以下时）
绝缘电阻	10 ³ MΩ以上（DC500V时）
耐电压	AC 650V/1min（漏电流1mA以下）
综合插入力	极数×0.78N以下
综合拔出力	极数×0.10N以上
插拔寿命	400次
使用温度范围	－55～＋105℃（无结冰、无结露）

* 组合XH2A-□□42与XH2B-□□41时。

■材质/处理

项目	分类	插头	插座
外壳		PBT（UL94V-0）/黑色	
定位仪		PBT（UL94V-0）/黑色	
触点	接触部	磷青铜/镍底镀金/镀钎	磷青铜/镍底镀金/镀钎
	端子部	磷青铜/镍底镀锡	磷青铜/镍底镀锡
固定销		磷青铜/镀锡	

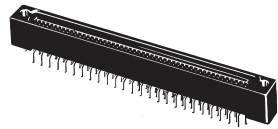
X
H
2

XH2A 插头、DIP直型端子

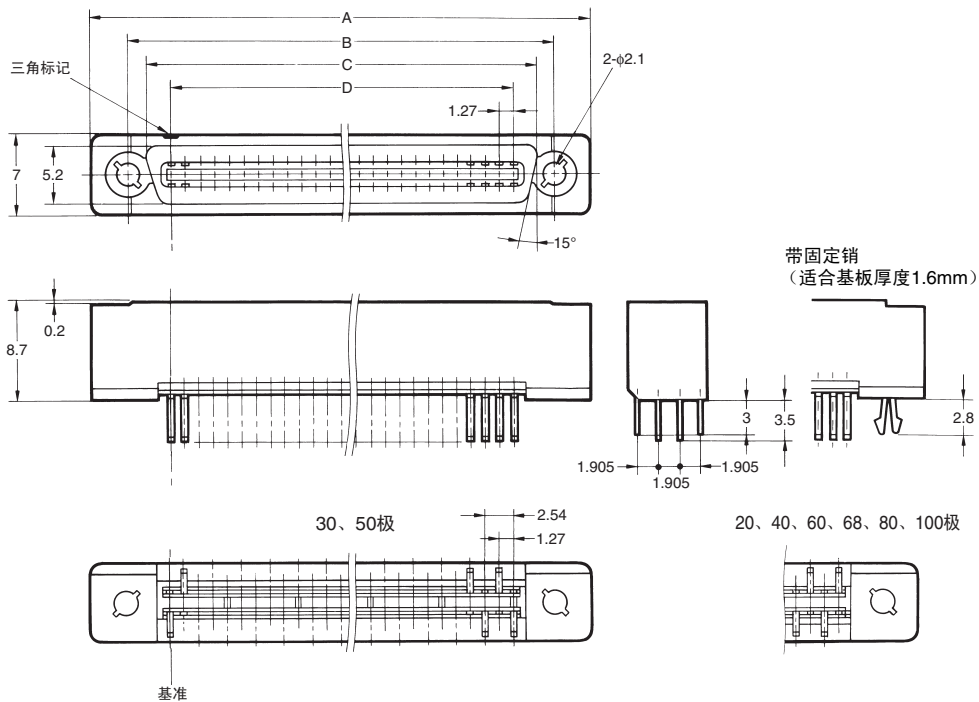
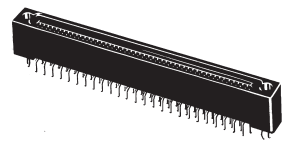
外形尺寸

(单位: mm)

XH2A-□□41
(DIP直型端子)



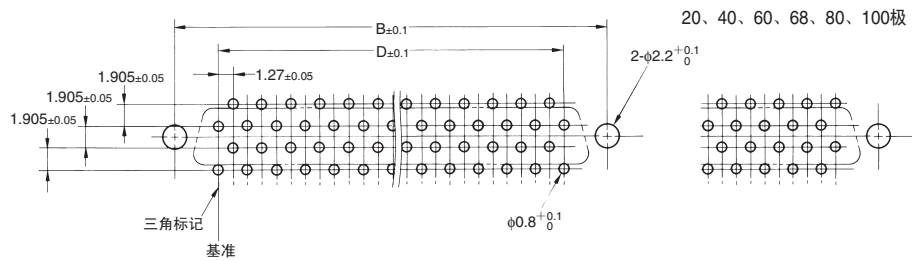
XH2A-□□41-A
(DIP直型端子、带固定销)



尺寸表

尺寸 (mm) 极数	A	B	C	D
20	25.4	19.05	15.8	11.43
30	31.8	25.40	22.2	17.78
40	38.1	31.75	28.5	24.13
50	44.5	38.10	34.9	30.48
60	50.8	44.45	41.2	36.83
68	55.9	49.53	46.3	41.91
80	63.5	57.15	53.9	49.53
100	76.2	69.85	66.6	62.23

印刷基板加工尺寸
(BOTTOM VIEW)
30、50极



种类

形状	插头/DIP直型端子	插头/DIP直型端子、带固定销*	最小包装单位 (个)
极数			
20	XH2A-2041	XH2A-2041-A	100
30	XH2A-3041	XH2A-3041-A	80
40	XH2A-4041	XH2A-4041-A	60
50	XH2A-5041	XH2A-5041-A	50
60	XH2A-6041	XH2A-6041-A	40
68	XH2A-6841	XH2A-6841-A	40
80	XH2A-8041	XH2A-8041-A	40
100	XH2A-0141	XH2A-0141-A	30

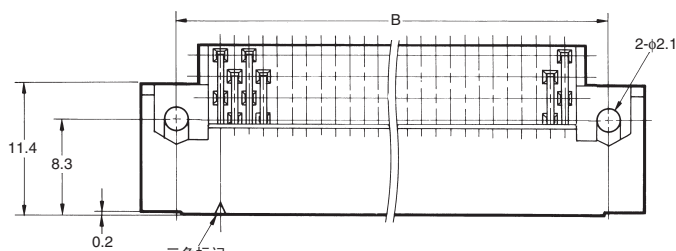
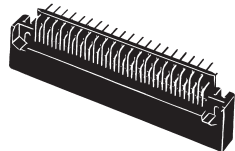
* 固定销适合的基板厚度为1.6mm。

XH2A 插头、DIP L型端子

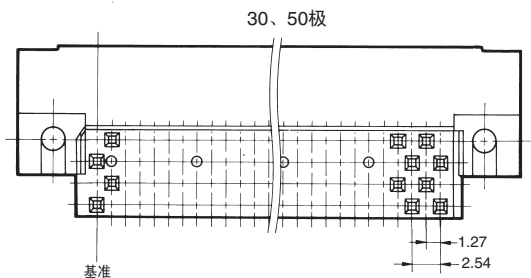
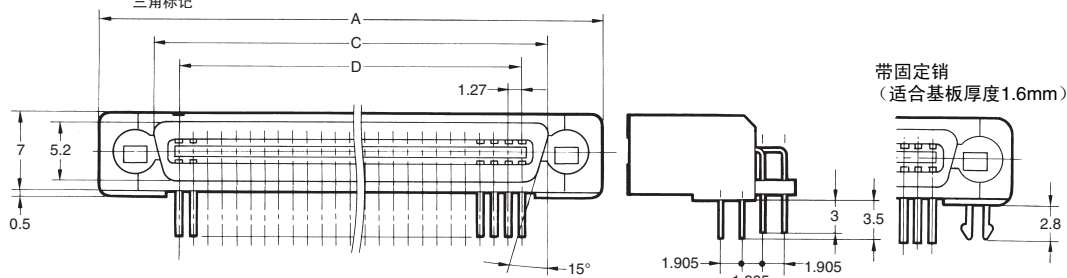
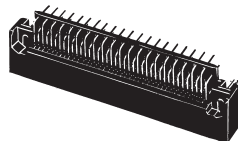
■外形尺寸

(单位: mm)

XH2A-□□42
(DIP L型端子)



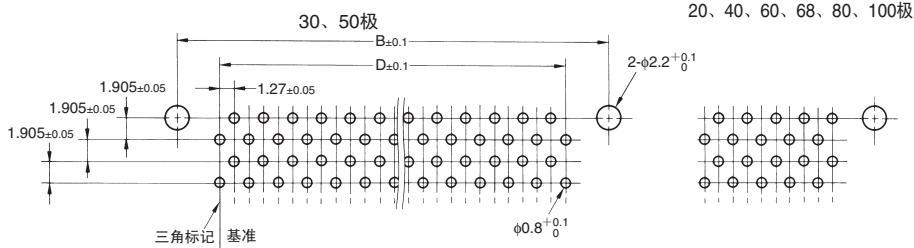
XH2A-□□42-A
(DIP L型端子、带固定销)



尺寸表

尺寸 (mm) 极数	A	B	C	D
20	25.4	19.05	15.8	11.43
30	31.8	25.40	22.2	17.78
40	38.1	31.75	28.5	24.13
50	44.5	38.10	34.9	30.48
60	50.8	44.45	41.2	36.83
68	55.9	49.53	46.3	41.91
80	63.5	57.15	53.9	49.53
100	76.2	69.85	66.6	62.23

印刷基板加工尺寸
(BOTTOM VIEW)



■种类

形状	插头/DIP L型端子	插头/DIP L型端子、带固定销 *	最小包装单位 (个)
极数			
20	XH2A-2042	XH2A-2042-A	100
30	XH2A-3042	XH2A-3042-A	80
40	XH2A-4042	XH2A-4042-A	60
50	XH2A-5042	XH2A-5042-A	50
60	XH2A-6042	XH2A-6042-A	
68	XH2A-6842	XH2A-6842-A	40
80	XH2A-8042	XH2A-8042-A	
100	XH2A-0142	XH2A-0142-A	30

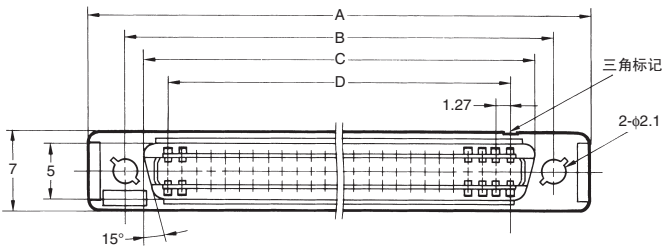
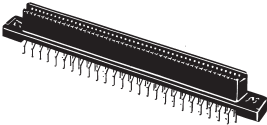
* 固定销适合的基板厚度为1.6mm。

XH2B 插座、DIP直型端子

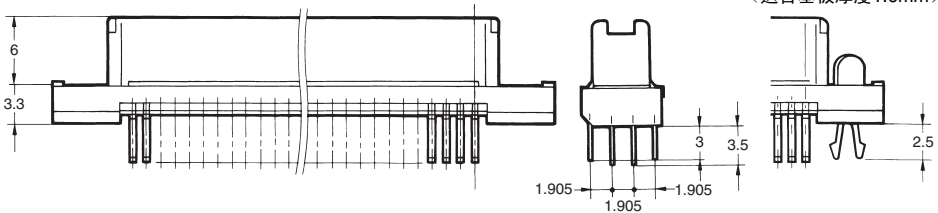
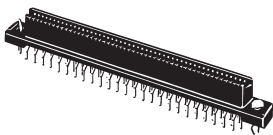
外形尺寸

（单位：mm）

XH2B-□□41
（DIP直型端子）

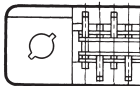


XH2B-□□41-A
（DIP直型端子、带固定销）

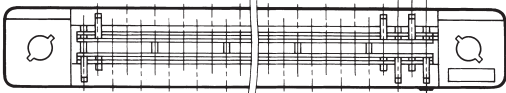


带固定销
（适合基板厚度1.6mm）

20、40、60、68、80、100极

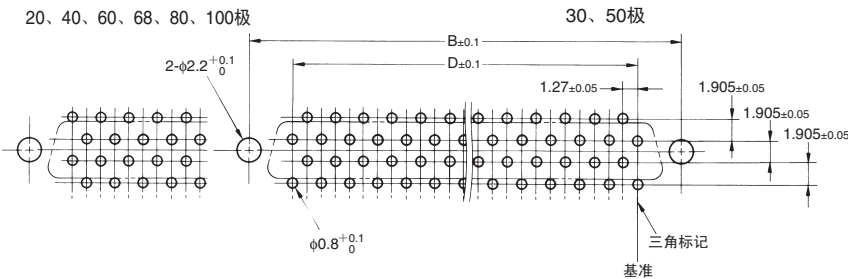


30、50极



基准

印刷基板加工尺寸
（BOTTOM VIEW）



尺寸表

尺寸（mm） 极数	A	B	C	D
20	25.4	19.05	15.7	11.43
30	31.8	25.40	22.1	17.78
40	38.1	31.75	28.4	24.13
50	44.5	38.10	34.8	30.48
60	50.8	44.45	41.1	36.83
68	55.9	49.53	46.2	41.91
80	63.5	57.15	53.8	49.53
100	76.2	69.85	66.5	62.23

种类

形状	插座/DIP直型端子	插座/DIP直型端子、 带固定销*	最小包装单位 （个）
极数			
20	XH2B-2041	XH2B-2041-A	100
30	XH2B-3041	XH2B-3041-A	80
40	XH2B-4041	XH2B-4041-A	60
50	XH2B-5041	XH2B-5041-A	50
60	XH2B-6041	XH2B-6041-A	40
68	XH2B-6841	XH2B-6841-A	40
80	XH2B-8041	XH2B-8041-A	40
100	XH2B-0141	XH2B-0141-A	30

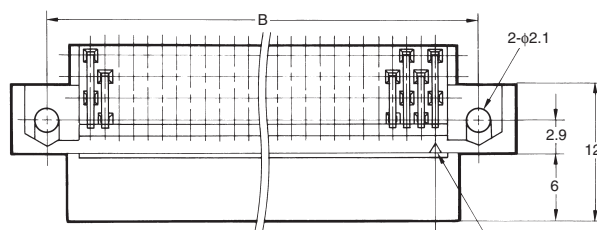
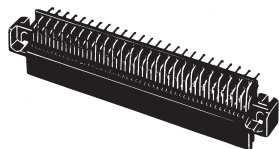
* 固定销适合的基板厚度为1.6mm。

XH2B 插座、DIP L型端子

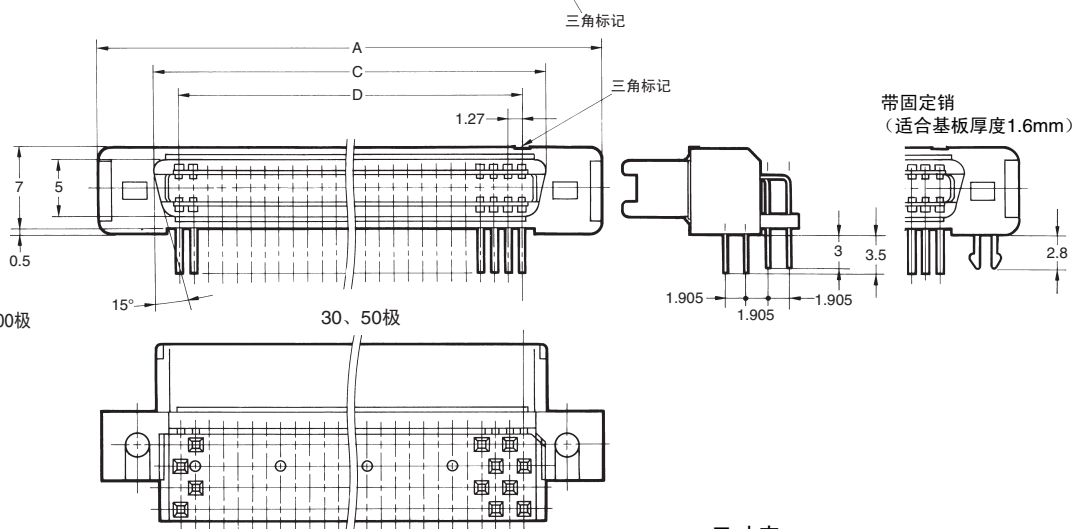
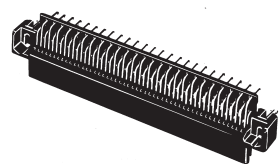
■外形尺寸

(单位: mm)

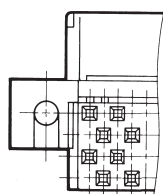
XH2B-□□42
(DIP L型端子)



XH2B-□□42-A
(DIP L型端子、带固定销)

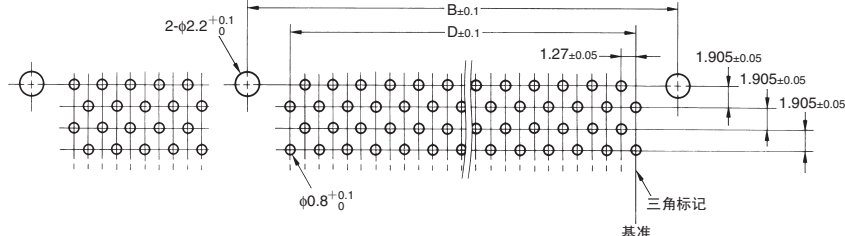


20、40、60、68、80、100极



印刷基板加工尺寸
(BOTTOM VIEW)

20、40、60、68、80、100极



尺寸表

尺寸(mm) 极数	A	B	C	D
20	25.4	19.05	15.7	11.43
30	31.8	25.40	22.1	17.78
40	38.1	31.75	28.4	24.13
50	44.5	38.10	34.8	30.48
60	50.8	44.45	41.1	36.83
68	55.9	49.53	46.2	41.91
80	63.5	57.15	53.8	49.53
100	76.2	69.85	66.5	62.23

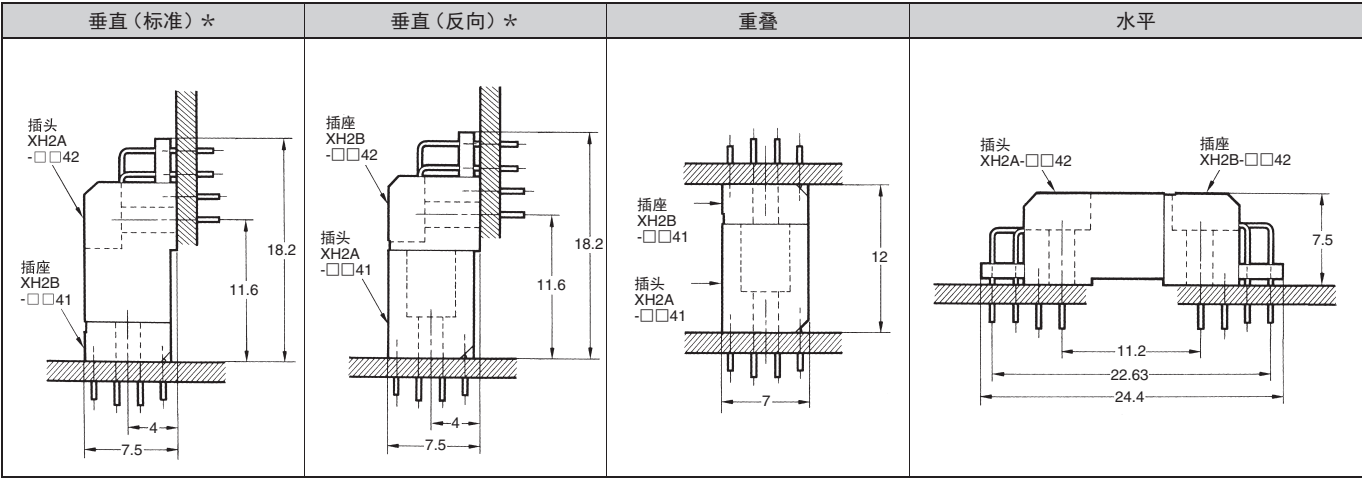
X
H
2
B

■种类

形状	插座/DIP L型端子	插座/DIP L型端子、 带固定销*	最小包装单位 (个)
极数			
20	XH2B-2042	XH2B-2042-A	100
30	XH2B-3042	XH2B-3042-A	80
40	XH2B-4042	XH2B-4042-A	60
50	XH2B-5042	XH2B-5042-A	50
60	XH2B-6042	XH2B-6042-A	
68	XH2B-6842	XH2B-6842-A	40
80	XH2B-8042	XH2B-8042-A	
100	XH2B-0142	XH2B-0142-A	30

* 固定销适合的基板厚度为1.6mm。

■咬合图（垂直/水平/重叠连接） (单位: mm)



* 标准、反向的区别与DIN连接器（XC5）相同。

X
H
2

端子号

项目	连接器咬合图	印刷基板加工图 (BOTTOM VIEW)
端子形状		
插头直型端子		
插头L型端子		
插座直型端子		
插座L型端子		

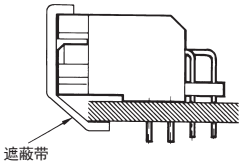
- 连接器上没有显示端子号。请以三角标记（▼）为基准进行印刷基板的设计。
 - 将连接器咬合面三角标记侧的a列以及三角标记对面一侧的b列当作触点编号，在三角标记侧分别以a1、a2、……、b1、b2、…… 标记的话，即能对应上图所示基板加工图（BOTTOM VIEW）中的a1、a2、……、b1、b2、……。
- 将插头和插座的三角标记咬合的话便能一致。也就是连接插头和插座的a1、a2、…… b1、b2、……。

请正确使用

使用注意事项

- 关于咬合
 - XH2无法与XH3/XH4咬合。
- 关于助焊剂溢流
 - 此连接器的设计已将自动焊接考虑在内。
涂敷助焊剂时，通过发泡装置，或者在基板背面刷涂等方法会增加助焊剂的量，这样可能会发生助焊剂溢流的情况，因此请不要如此作业。

- 关于焊接作业
 - 自动焊接
L型端子连接器请在用纸带遮蔽后再进行自动焊接。



- 关于带自动焊接的条件（喷流式）
 - (1) 焊接温度 250±5℃
 - (2) 连续焊接时间 5±1秒以内

订购前请务必阅读我司网站上的“注意事项”。

欧姆龙电子部品 (中国) 统辖集团

网站

欧姆龙电子部品贸易 (上海) 有限公司

<https://www.ecb.omron.com.cn>

Cat. No. **G048-E1-CN-03** 2021年10月

© OMRON Corporation 2020-2021 All Rights Reserved.
规格等随时可能更改，恕不另行通知。